

Oefening 2: Aan de slag met netwerken in kaart

Inleiding

In de innovatietheorie is nabijheid een belangrijk begrip. Ook in het recente rapport over regionale hotspots van de AWTI (2014) wordt het belang van lokale, informele gesprekken (buzz) benoemd, naast dat van de global pipelines, die zijn ingericht voor de toevoer van externe kennis. Het combineren van kennis tot zogenaamde 'neue Kombinationen' (Schumpeter, 1920) verloopt via netwerken: sociaal kapitaal (Putnam, 2000) is daarbij een belangrijk sleutelbegrip (zie Rosenfeld, 2011). In het huidige digitale tijdperk is een interessante vraag: betekent nabijheid ook fysieke nabijheid? Rosenfeld stelt van wel.

Voor coöperatie is vertrouwen noodzakelijk en dus persoonlijk contact en informele uitwisseling. Belangrijk hierbij is de notie van sociaal kapitaal. Grannovetter (1973) introduceerde in dit verband het onderscheid tussen zwakke en sterke verbindingen: weak and strong ties. Sterke verbindingen hangen samen met een hoge mate van institutionalisering: men weet wat men aan elkaar heeft, er zijn weinig onderhandelingen nodig om tot transacties te komen. Sterke verbindingen leiden echter ook tot inteelt, omdat het kennispotentieel uitgeput raakt. Zwakke verbindingen zijn risicovol, omdat er weinig afspraken zijn gemaakt. Zwakke verbindingen zijn nodig voor innovatie, omdat de kans op nieuwe combinaties wordt vergroot.

Om met partners in de regio te kunnen samenwerken, is het van belang:

- te weten welke koers je zelf wilt varen
- in beeld te hebben wie je huidige partners zijn en wat jullie voor elkaar betekenen
- te weten wat toekomstige partners voor jou betekenen en wie dat dan kunnen zijn
- na te denken over de manier waarop je zou willen samenwerken

Theoretische input:

Deze oefening bouwt voort op het Groeilijnen-model dat is ontwikkeld door Wellantcollege. Dit model gaat in op de samenwerking tussen verschillende partijen in de regio: overheid, onderwijs en bedrijfsleven.

Uitgangspunt van dit groeimodel, is dat de partijen steeds nauwer met elkaar gaan samenwerken. De wijze van samenwerking verandert dus in de tijd en staat niet vanaf de eerste dag vast.

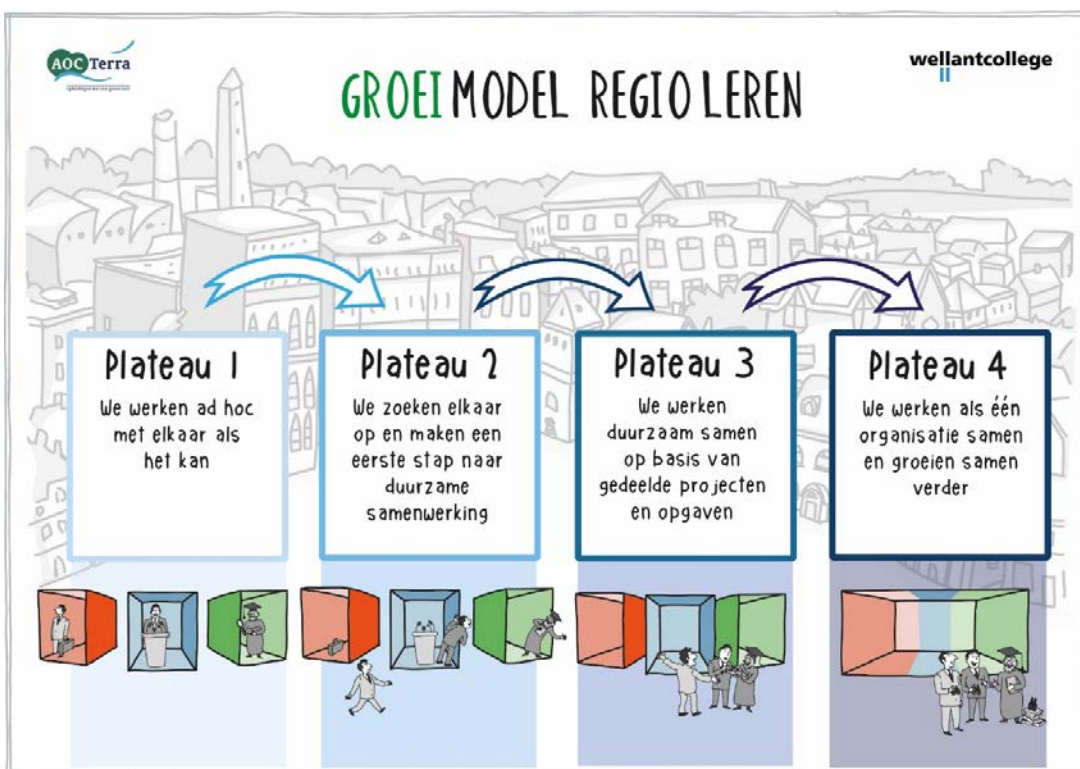
Het model onderscheidt 4 plateaus:

Plateau 1: Samenwerken als het kan, op ad-hocbasis.

Plateau 2: Elkaar opzoeken, eerste stap naar duurzame samenwerking.

Plateau 3: Duurzaam samenwerken op basis van gedeelde projecten.

Plateau 4: Als één organisatie samenwerken.



Figuur 9 Groeimodel Regieleren

Voor meer informatie zie www.metderegio.nl

In het project

In het project in opdracht van Groene Tafel is de bestuurders gevraagd om hun plaats in te nemen op een van de vier plateaus: waar staan ze nu en waar zouden ze heen willen ontwikkelen?

Aan de orde kwamen de volgende overwegingen:

- Dit is een gesprek dat je als onderwijsinstelling niet alleen moet voeren, maar samen met de andere O's (overheid en onderzoek).
- Leden in plateau 4 hebben meerdere petten op: je bent onderdeel van één netwerk en vertegenwoordigt niet alleen je instelling.
- Het is moeilijk het werken binnen het netwerk structureel vorm te geven. De animo hangt vaak af van personen, dat maakt het kwetsbaar. Daarnaast is er sprake van een diversiteit aan netwerken.
- Vertrouwen en elkaar wat gunnen, zijn belangrijke uitgangspunten om structureel vorm te geven aan de netwerksamenwerking.
- Als onderwijsinstelling kun je het beste de rol van change agent nemen: niet de regie voeren, maar het proces van bijeenkomen en leren faciliteren.
- Laten we het ons gebeuren of gaan we actief een nieuw mandaat in de regio ophalen, nu het Rijk de verantwoordelijkheid en financiering steeds meer verlegt naar de regio.
- De financiering verschuift: van een mono-financieringsbasis (bekostiging) naar multi, inclusief projecten en programma's. En bovendien: niet end of pipe bij een subsidie (incidenteel), maar structureel als regiopartner. Volg daarvoor de hot topics in de regio en creëer een hybride verdienmodel.

Aan de slag:

- Bepalen huidige status en vaststellen toekomstperspectief; het driebollenmodel kan hiervoor gebruikt worden.
- Nadenken over positie van de andere O's (overheid en onderzoek) en daarover met hen in gesprek gaan.
- Bepalen mogelijke knelpunten.

www.metderegio.nl